

STAROSTA NOWOTARSKI
ul. Al. Tyśiąclecia 35
34-400 NOWY TARG

Województwo
Powiat
Jednostka ewidencyjna
Obręb

małopolskie
nowotarski
121103 2-CZARNY DUNAJEC
0013-STARE BYSTRE
STAROSTWO POWIATOWE
W NOWYM TARGU

Nr Kancelaryjny: POD.R/66/09

WYPIS Z REJESTRU GRUNTÓW

JEDNOSTKA REJESTROWA : G7

KW 80545

WŁAŚCICIELE

właściciel :
udział: 1/1, GMINA CZARNY DUNAJEC , siedziba: 34-470 CZARNY DUNAJEC ul.PIŁSUDSKIEGO 2

WŁADAJĄCY

gospodarowanie :
udział: 1/1, WÓJT GMINY CZARNY DUNAJEC , siedziba: 34-470 CZARNY DUNAJEC
ul.PIŁSUDSKIEGO 2

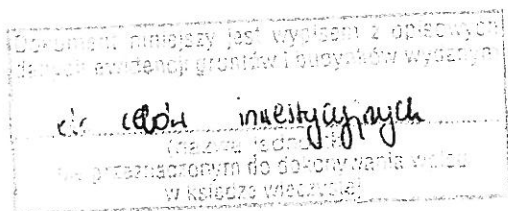
GRUNTY

Oznaczenie działki		Bliższe określenie położenia	Określenie konturów - użytków i klas gleboznawczych		POWIERZCHNIA w ha		Numer księgi wieczystej /oznaczenie innych dokument
arkusz	nr działki		Opis	Oznacz.	użytków i klas	działki	
2	11993		ter.komunikac.inne	Ti	3.8921	3.8921	KW 80545
>> Id.dz: 121103_2.0013.11993					Data ust.i wartość:		,
2	11995		ter.komunikac.inne	Ti	0.2680	0.2680	KW 80545
>> Id.dz: 121103_2.0013.11995					Data ust.i wartość:		,

Razem powierzchnia: 4.1601 ha, słownie: czterdzieści jeden tysięcy sześćset jeden m²

Sporządzono według stanu rejestru z dnia: 2009-01-12, sporządził(a): mgr inż. Anna Czech

Wydanie wypisu z rejestru gruntów, budynków i lokali jest zwolnione z opłaty skarbowej
(art. 3 ustawy o opłacie skarbowej - Dz.U.Nr 225,poz.1635 z 2006r.)



Potwierdzam za zgodność
z oryginałem

Czarny Dunajec, dnia.....

05 MAJ 2009

100

STAROSTA NOWOTARSKI
ul. Al. Tysiąclecia 35
34-400 NOWY TARG

Województwo
Powiat
Jednostka ewidencyjna
Obręb

małopolskie
nowotarski
121103_2-CZARNY DUNAJEC
0014-WRÓBLÓWKA

Nr Kancelaryjny: POD.R/66/09

WYPIS Z REJESTRU GRUNTÓW

STAROSTWO POWIATOWE
W NOWYM TARGU

JEDNOSTKA REJESTROWA : G7

KW 80762

WŁAŚCICIELE

właściciel :
udział: 1/1, GMINA CZARNY DUNAJEC , siedziba: 34-470 CZARNY DUNAJEC ul.PIŁSUDSKIEGO 2

WŁADAJĄCY

gospodarowanie :
udział: 1/1, WÓJT GMINY CZARNY DUNAJEC , siedziba: 34-470 CZARNY DUNAJEC
ul.PIŁSUDSKIEGO 2

GRUNTY

Oznaczenie działki		Bliższe określenie położenia	Określenie konturów - użytków i klas gleboznawczych		POWIERZCHNIA w ha		Numer księgi wieczystej /oznaczenie innych dokument
arkusz	nr działki		Opis	Oznacz.	użytków i klas	działki	
6	3684		łaki trwałe las i grunty leśne drogi	ŁVI LsVI dr	0.2501 0.5328 2.0765	2.8594	KW 80762
>> Id.dz: 121103_2.0014.3684					Data ust.i wartość:		,
6	3683		drogi	dr	0.3040	0.3040	KW 80762
>> Id.dz: 121103_2.0014.3683					Data ust.i wartość:		,

Razem powierzchnia: 3.1634 ha, słownie: trzydzieści jeden tysięcy sześćset trzydzieści cztery m²

Sporządzono według stanu rejestru z dnia: 2009-01-12, sporządził(a): mgr inż. Anna Czech

Wydanie wypisu z rejestru gruntów, budynków i lokali jest zwolnione z opłaty skarbowej
(art. 3 ustawy o opłacie skarbowej - Dz.U.Nr 225,poz.1635 z 2006r.)

Wypis ten jest wypisem z opisanego
stanu gruntów i budynków wyciągiem
do celów inwestycyjnych
(nazwa i adres)
nie przeznaczonym do dokonywania w nim
w księgach wieczystej

[Handwritten signature]

Potwierdzam za zgodność
z oryginałem
Czarny Dunajec, dnia

05 MAJ 2009

[Handwritten signature]

GK.7430/03-2.8/96/09

z dnia: 2009-06-09

NAZWISKO I IMIĘ (NAZWA)			Chw, UDZIAŁ, GRUPA, ADRES ZAMIESZKANIA (SIEDZIBA)		
NAZWA OBREBU	ARKUSZ	DZIAŁKA	POW.DZIAŁKI	POŁOŻENIE DZIAŁKI, PODSTAWA NABYCIA,	NIERUCHOMOŚĆ, JEDNOSTKA
Gmina : CZARNY DUNAJEC					
GMINA CZARNY DUNAJEC WRÓBLÓWKA	6	3612	0.0340	wł 1/1 4.3 34-470 CZARNY DUNAJEC ul. PIŁSUDSKIEGO 2 [położ.:] [BRAK]	G3

Wyciąg z rejestru gruntów
z dnia 2009-06-09

190 0 000 000 000 000

Wyciąg z rejestru gruntów
z dnia 2009-06-09

Potwierdzam za zgodność
z oryginałem
Czarny Dunajec, dnia

05 MAJ 2009



GK.7454/W/2771/2009

WYPIS UPROSZCZONY Z REJESTRU GRUNTÓW

z dnia: 2009-04-09

NAZWISKO I IMIĘ (NAZWA)			CZW, WZDZIAŁ, GRUPA, ADRES ZAMIESZKANIA (SIEDZIBA)		
NAZWA CIEREBU	ARKUSZ	DZIAŁKA	POW. DZIAŁKI	POŁOŻENIE DZIAŁKI, PODSTAWA NABYCIA,	NIERUCHOMOŚĆ, JEDNOSTKA
Gmina : CZARNY DUNAJEC					
REGIONALNY ZARZĄD GOSPODARKI WODNEJ W KRAKOWIE				si 1/1 1.3 31-109 KRAKÓW ul. MARSZAŁKA JÓZEFA PIŁSUDSKIEGO 22	
CZARNY DUNAJEC	35	2855	0.9250	[położ.:] [BRAK]	G21
CZARNY DUNAJEC	29	2857/26	62.3263	[położ.:] [OP.4377/88/93]	G21

GMINA CZARNY DUNAJEC				wl 1/1 4.1 34-470 CZARNY DUNAJEC ul. PIŁSUDSKIEGO 2	
WÓJT GMINY CZARNY DUNAJEC				qs 1/1 4.1 34-470 CZARNY DUNAJEC ul. PIŁSUDSKIEGO 2	
CZARNY DUNAJEC	36	400/37	6.9070	[ulica: KOLEJOWA „30e”] [KW 75051]	G2?

DO C. INWESTYC.

W op. Kubiś
Kubiś
SPECIALISTA
Krastru

Potwierdzam za zgodność
z oryginałem

Czarny Dunajec, dnia 05 MAJ 2009

[Signature]

STAROSTA NOWOTARSKI
ul. Al. Tysiąclecia 35
34-400 NOWY TARG

Województwo
Powiat
Jednostka ewidencyjna
Obręb

małopolskie
nowotarski
121103 2-CZARNY DUNAJEC
0003-CZARNY DUNAJEC
STANOWISKO POWIATOWE
W NOWYM TARGU

Nr Kancelaryjny: POD.R/66/09

WYPIS Z REJESTRU GRUNTÓW

JEDNOSTKA REJESTROWA : G24

W Ł A Ś C I C I E L E

właściciel :
udział: 1/1, GMINA CZARNY DUNAJEC DROGI, siedziba: 34-470 CZARNY DUNAJEC
ul. PIŁSUDSKIEGO 2

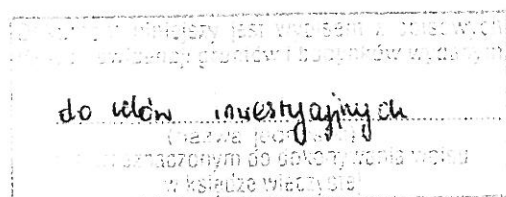
GRUNTY

Oznaczenie działki		Bliższe określenie położenia	Określenie konturów - użytków i klas gleboznawczych		POWIERZCHNIA w ha		Numer księgi wieczystej /oznaczenie innych dokument
arkusz	nr działki		Opis	Oznac.	użytków i klas	działki	
36	402		drogi	dr	0.0171	0.0171	DROGI
>> Id.dz: 121103_2.0003.402					Data ust.i wartość:		,
36	404		drogi	dr	0.8184	0.8184	DROGI
>> Id.dz: 121103_2.0003.404					Data ust.i wartość:		,
41	1908		drogi	dr	0.6302	0.6302	DROGI
>> Id.dz: 121103_2.0003.1908					Data ust.i wartość:		,
41	1909		drogi	dr	0.5964	0.5964	DROGI
>> Id.dz: 121103_2.0003.1909					Data ust.i wartość:		,
49	2799		drogi	dr	0.0890	0.0890	DROGI
>> Id.dz: 121103_2.0003.2799					Data ust.i wartość:		,

Razem powierzchnia: 2.1511 ha, słownie: dwadzieścia jeden tysięcy pięćset jedenaście m²
cała jednostka: 58.3131 ha, słownie: pięćset osiemdziesiąt trzy tysiące sto trzydzieści jeden m²

Sporządzono według stanu rejestru z dnia: 2009-01-12, sporządził(a): mgr inż. Anna Czech

Wydanie wypisu z rejestru gruntów, budynków i lokali jest zwolnione z opłaty skarbowej
(art. 3 ustawy o opłacie skarbowej - Dz.U.Nr 225, poz.1635 z 2006r.)



Potwierdzam za zgodność
z oryginałem
Czarny Dunajec, dnia

05 MAJ 2009

104

STAROSTA NOWOTARSKI
ul. Al. Tysiąclecia 35
34-400 NOWY TARG

Województwo
Powiat
Jednostka ewidencyjna
Obręb

małopolskie
nowotarski
121103 2-CZARNY DUNAJEC
0003-CZARNY DUNAJEC

Nr Kancelaryjny: POD.R/66/09

WYPIS Z REJESTRU GRUNTÓW

JEDNOSTKA REJESTROWA : G21

W Ł A Ś C I C I E L E

posiadacz samolstny :
udział: 1/1, REGIONALNY ZARZĄD GOSPODARKI WODNEJ W KRAKOWIE , siedziba: 31-109 KRAKÓW
ul.MARSZAŁKA JÓZEFA PIŁSUDSKIEGO 22

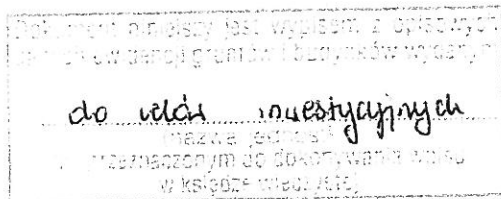
G R U N T Y

Oznaczenie działki		Bliższe określenie położenia	Określenie konturów - użytków i klas gleboznawczych		POWIERZCHNIA w ha		Numer księgi wieczystej /oznaczenie innych dokument
arkusz	nr działki		Opis	Oznacz.	użytków i klas	działki	
35	68		wody płynące	Wp	0.1838	0.1838	
>> Id.dz: 121103_2.0003.68				Data ust.i wartość: ,			
35	405		wody płynące	Wp	2.6342	2.6342	
>> Id.dz: 121103_2.0003.405				Data ust.i wartość: ,			

Razem powierzchnia: 2.8180 ha, słownie: dwadzieścia osiem tysięcy sto osiemdziesiąt m\2
cała jednostka: 70.1929 ha, słownie: siedemset jeden tysięcy dziewięćset dwadzieścia dziewięć m\2

Sporządzono według stanu rejestru z dnia: 2009-01-12, sporządził(a): mgr inż. Anna Czech

Wydanie wypisu z rejestru gruntów, budynków i lokali jest zwolnione z opłaty skarbowej (art. 3 ustawy o opłacie skarbowej - Dz.U.Nr 225,poz.1635 z 2006r.)



[Signature]

Potwierdzam za zgodność
z oryginałem
Czarny Dunajec, dnia

05 MAJ 2009

[Signature]

105

STAROSTA NOWOTARSKI
ul. Al. Tyśiąclecia 35
34-400 NOWY TARG

Województwo
Powiat
Jednostka ewidencyjna
Obręb

małopolskie
nowotarski
121103_2-CZARNY DUNAJEC
0010-PÓDCZERWONE

STAROSTWO POWIATOWE
DUNAJEC TARGU

Nr Kancelaryjny: POD.R/66/09

WYPIS Z REJESTRU GRUNTÓW

JEDNOSTKA REJESTROWA : G359

KW 85077

WŁAŚCICIELE

właściciel :
udział: 1/1, GMINA CZARNY DUNAJEC , siedziba: 34-470 CZARNY DUNAJEC ul.PIŁSUDSKIEGO 2

WŁADAJĄCY

gospodarowanie :
udział: 1/1, WÓJT GMINY CZARNY DUNAJEC , siedziba: 34-470 CZARNY DUNAJEC
ul.PIŁSUDSKIEGO 2

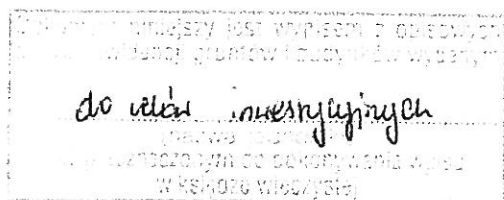
GRUNTY

Oznaczenie działki		Bliższe określenie położenia	Określenie konturów - użytków i klas gleboznawczych		POWIERZCHNIA w ha		Numer księgi wieczystej /oznaczenie innych dokument
arkusz	nr działki		Opis	Oznacz.	użytków i klas	działki	
5	7905		ter.komunikac.inne	Ti	0.4587	0.4587	KW 85077
>> Id.dz: 121103_2.0010.7905					Data ust.i wartość:		
4	7910/3		ter.komunikac.inne	Ti	0.0650	0.0650	KW 85077
>> Id.dz: 121103_2.0010.7910/3.					Data ust.i wartość:		
4	7906/6		ter.komunikac.inne	Ti	4.4647	4.4647	KW 85077
>> Id.dz: 121103_2.0010.7906/6					Data ust.i wartość:		
4	7906/7		ter.komunikac.inne	Ti	0.0100	0.0100	KW 85077
>> Id.dz: 121103_2.0010.7906/7					Data ust.i wartość:		
4	7990		ter.komunikac.inne	Ti	0.0198	0.0198	KW 85077
>> Id.dz: 121103_2.0010.7990					Data ust.i wartość:		
4	7991		ter.komunikac.inne	Ti	0.0032	0.0032	KW 85077
>> Id.dz: 121103_2.0010.7991					Data ust.i wartość:		
4	7992		ter.komunikac.inne	Ti	0.0050	0.0050	KW 85077
>> Id.dz: 121103_2.0010.7992					Data ust.i wartość:		

Razem powierzchnia: 5.0264 ha, słownie: pięćdziesiąt tysięcy dwieście sześćdziesiąt cztery m²
cała jednostka: 5.3980 ha, słownie: pięćdziesiąt trzy tysiące dziewięćset osiemdziesiąt m²

Sporządzono według stanu rejestru z dnia: 2009-01-12, sporządził(a): mgr inż. Anna Czech

Wydanie wypisu z rejestru gruntów, budynków i lokali jest zwolnione z opłaty skarbowej (art. 3 ustawy o opłacie skarbowej - Dz.U.Nr 225,poz.1635 z 2006r.)



Potwierdzam za zgodność
z oryginałem

Czarny Dunajec, dnia

05 MAJ 2009

106

STAROSTA NOWOTARSKI
34-400 NOWY TARG
Al. Tysiąclecia 35

Województwo
Powiat
Jednostka ewidencyjna
Obręb

małopolskie
nowotarski
121103_2-CZARNY DUNAJEC
0010-PODCZERWONE

107

Nr Kancelaryjny: GK.7454/W/1697/2009

STAROSTWO POWIATOWE
W NOWYM TARGU

WYPIS Z REJESTRU GRUNTÓW

JEDNOSTKA REJESTROWA : **G359** KW: **85077**

WŁAŚCICIELE

właściciel :

udział: 1/1 GMINA CZARNY DUNAJEC
siedziba: 34-470 CZARNY DUNAJEC ul. PIŁSUDSKIEGO 2

WŁADAJĄCY

gospodarowanie :

udział: 1/1 WÓJT GMINY CZARNY DUNAJEC
siedziba: 34-470 CZARNY DUNAJEC ul. PIŁSUDSKIEGO 2

GRUNTY

Oznaczenie działki		Bliższe określenie położenia	Określenie konturów - użytków i klas gleboznawczych		POWIERZCHNIA w ha		Numer księgi wieczystej lub oznaczenie innych dokumentów
Arkusze	Nr Działki		opis	oznacz.	użytków i klas	działki	
5	7905		ter.komunikac.inne	Ti	0.4587	0.4587	KW 85077

Identyfikator działki: 121103_2.0010.7905

Razem powierzchnia: **0.4587 ha**, słownie: cztery tysiące pięćset osiemdziesiąt siedem m²
cała jednostka: **5.3980 ha**, słownie: pięćdziesiąt trzy tysiące dziewięćset osiemdziesiąt m²

WYPIS Z REJESTRU GRUNTÓW

JEDNOSTKA REJESTROWA : **G356** KW: **97145**

WŁAŚCICIELE

właściciel :

udział: 1/1 GMINA CZARNY DUNAJEC
siedziba: 34-470 CZARNY DUNAJEC ul. PIŁSUDSKIEGO 2

GRUNTY

Oznaczenie działki		Bliższe określenie położenia	Określenie konturów - użytków i klas gleboznawczych		POWIERZCHNIA w ha		Numer księgi wieczystej lub oznaczenie innych dokumentów
Arkusze	Nr Działki		opis	oznacz.	użytków i klas	działki	
5	7642/4		pastwiska trwałe	PsV	0.2100	0.2100	KW 97145

Identyfikator działki: 121103_2.0010.7642/4

Razem powierzchnia: **0.2100 ha**, słownie: dwa tysiące sto m²
cała jednostka: **69.4777 ha**, słownie: sześćset dziewięćdziesiąt cztery tysiące siedemset siedemdziesiąt siedem m²

Sporządzono według stanu rejestru z dnia: **2009-03-05**, sporządził(a): mgr inż. Józef Kubik

Wydanie wypisu z rejestru gruntów, budynków i lokali jest zwolnione z opłaty skarbowej
(art. 3 ustawy o opłacie skarbowej - Dz.U.Nr 225,poz.1635 z 2006r.)

DO C. INWESTYC.



Potwierdzam za zgodność
z oryginałem

Czarny Dunajec, dnia



05 MAJ 2009

z dnia: 2009-06-09

NAZWISKO I IMIĘ (NAZWA)			Chw,UDZIAŁ,GRUPA, ADRES ZAMIESZKANIA (SIEDZIBA)			
NAZWA OBRĘBU	ARKUSZ	DZIAŁKA	POW.DZIAŁKI	POŁOŻENIE DZIAŁKI, PODSTAWA NABYCIA,		NIERUCHOMOŚĆ, JEDNOSTKA
Gmina : CZARNY DUNAJEC						
GMINA CZARNY DUNAJEC			wl	1/1	4.1	34-470 CZARNY DUNAJEC ul. PIŁSUDSKIEGO 2
WÓJT GMINY CZARNY DUNAJEC			gs	1/1	4.1	34-470 CZARNY DUNAJEC ul. PIŁSUDSKIEGO 2
PODCZERWONE	4	7910/1	0.0448	[położ.:]	[KW 85077]	G359
PODCZERWONE	4	7911/2	0.1054	[położ.:]	[KW 85077]	G359
PODCZERWONE	4	7912/2	0.0512	[położ.:]	[KW 85077]	G359

Wzrost: 1,70 m, Ciężar ciała: 70 kg, Ciężar ciała: 70 kg, Ciężar ciała: 70 kg

Wzrost: 1,70 m, Ciężar ciała: 70 kg, Ciężar ciała: 70 kg, Ciężar ciała: 70 kg

Wzrost: 1,70 m, Ciężar ciała: 70 kg, Ciężar ciała: 70 kg, Ciężar ciała: 70 kg

1

Potwierdzam za zgodność
z oryginałem

Czarny Dunajec, dnia.....

05 MAJ 2009

1

STAROSTA NOWOTARSKI
ul. Al. Tysiąclecia 35
34-400 NOWY TARG

Województwo
Powiat
Jednostka ewidencyjna
Obręb

małopolskie
nowotarski
121103_2-CZARNY DUNAJEC
0010-PÓDCZERWONE

Nr Kancelaryjny: POD.R/66/09

STAROSTWO POWIATOWE
W NOWYM TARGU

WYPIS Z REJESTRU GRUNTÓW

JEDNOSTKA REJESTROWA : G358

W Ł A Ś C I C I E L E

posiadacz samoistny :
udział: 1/1, ZARZĄD DRÓG WOJEWÓDZKICH , siedziba: 30-085 KRAKÓW ul.GŁOWACKIEGO 56

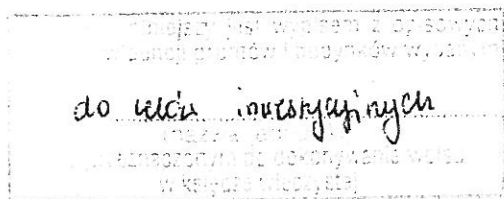
G R U N T Y

Oznaczenie działki		Bliższe określenie położenia	Określenie konturów - użytków i klas gleboznawczych		POWIERZCHNIA w ha		Numer księgi wieczystej /oznaczenie innych dokument
arkusz	nr działki		Opis	Oznacz.	użytków i klas	działki	
4	7622		drogi	dr	0.8297	0.8297	Uchwał 402/2000 Zarz.Woj.Mał
>> Id.dz: 121103_2.0010.7622					Data ust.i wartość:		

Razem powierzchnia: 0.8297 ha, słownie: osiem tysięcy dwieście dziewięćdziesiąt siedem m²
cała jednostka: 1.8007 ha, słownie: osiemnaście tysięcy siedem m²

Sporządzono według stanu rejestru z dnia: 2009-01-12, sporządził(a): mgr inż. Anna Czech

Wydanie wypisu z rejestru gruntów, budynków i lokali jest zwolnione z opłaty skarbowej (art. 3 ustawy o opłacie skarbowej - Dz.U.Nr 225,poz.1635 z 2006r.)



[Handwritten signature]

Potwierdzam za zgodność
z oryginałem

Czarny Dunajec, dnia 05 MAJ 2009

[Handwritten signature]

STAROSTA NOWOTARSKI
ul. Al. Tyśiąclecia 35
34-400 NOWY TARG

Województwo
Powiat
Jednostka ewidencyjna
Obręb

małopolskie
nowotarski
121103_2-CZARNY DUNAJEC
0006-KONIÓWKA

STAROSTWO POWIATOWE
W NOWYM TARGU

Nr Kancelaryjny: POD.R/66/09

WYPIS Z REJESTRU GRUNTÓW

JEDNOSTKA REJESTROWA : G9

KW 85078

W Ł A Ś C I C I E L E

właściciel :

udział: 1/1, GMINA CZARNY DUNAJEC , siedziba: 34-470 CZARNY DUNAJEC ul.PIŁSUDSKIEGO 6

G R U N T Y

Oznaczenie działki		Bliższe określenie położenia	Określenie konturów - użytków i klas gleboznawczych		POWIERZCHNIA w ha		Numer księgi wieczystej /oznaczenie innych dokument
arkusz	nr działki		Opis	Oznacz.	użytków i klas	działki	
3	7906/1		ter.komunikac.inne	Ti	4.2992	4.2992	KW 85078
>> Id.dz: 121103_2.0006.7906/1				[Data ust.i wartość: ,			
3	7911/1		ter.komunikac.inne	Ti	0.4964	0.4964	KW 85078
>> Id.dz: 121103_2.0006.7911/1				[Data ust.i wartość: ,			
3	7912/1		ter.komunikac.inne	Ti	0.5330	0.5330	KW 85078
>> Id.dz: 121103_2.0006.7912/1				[Data ust.i wartość: ,			

Razem powierzchnia: 5.3286 ha, słownie: pięćdziesiąt trzy tysiące dwieście osiemdziesiąt sześć m²

Sporządzono według stanu rejestru z dnia: 2009-01-12, sporządził(a): mgr inż. Anna Czech

Wydanie wypisu z rejestru gruntów, budynków i lokali jest zwolnione z opłaty skarbowej (art. 3 ustawy o opłacie skarbowej - Dz.U.Nr 225,poz.1635 z 2006r.)

Dokument niniejszy jest wypisem z opłatowca
z rejestru ewidencji gruntów i budynków
do celów inwestycyjnych
(nie ma prawa
nie posiada mocy do
w księgach wieczystych)

Potwierdzam za zgodność
z oryginałem
Czarny Dunajec, dnia

05 MAJ 2009

110

z dnia: 2009-06-09

STAROSTWO POWIATOWE
W NOWYM TARGU

NAZWISKO I IMIĘ (NAZWA)			ChW,UDZIAŁ,GRUPA, ADRES ZAMIESZKANIA (SIEDZIBA)				
NAZWA OBREBU	ARKUSZ	DZIAŁKA	POW.DZIAŁKI	POŁOŻENIE DZIAŁKI, PODSTAWA NABYCIA,			NIERUCHOMOŚĆ, JEDNOSTKA
Gmina : CZARNY DUNAJEC							
GMINA CZARNY DUNAJEC				wl	1/1	4.1	34-470 CZARNY DUNAJEC ul. PIŁSUDSKIEGO 2
WÓJT GMINY CZARNY DUNAJEC				gs	1/1	4.1	34-470 CZARNY DUNAJEC ul. PIŁSUDSKIEGO 2
CHOCHOŁÓW	2	11041	2.3713	[położ.:]	[KW 85079]	G13

20 10-05-2009

Potwierdzam za zgodność
z oryginałem

Czarny Dunajec, dnia

05 MAJ 2009

ZARZĄD DRÓG WOJEWÓDZKICH - KRAKÓW
REJON DRÓG WOJEWÓDZKICH
W NOWYM SĄCZU
33-300 Nowy Sącz, ul. Kilińskiego 70
Tel. 018 443 58 60, 018 443 73 99, Fax 018 444 20 54
NIP 672 40 44 982 REGON 000588890

Nowy Sącz, dnia 2009-06-15

RDW/958/435-31a/582/586 /09

Urząd Gminy

34 – 470

Czarny Dunajec
ul. Piłsudskiego 2

ZDW Kraków Rejon Dróg Wojewódzkich w Nowym Sączu wyraża zgodę na dysponowanie działką 7622 celem wykonania robót budowlanych w związku z projektowaną budową ścieżki rowerowej w m. Podczerwone na warunkach określonych w piśmie Nr RDW.III.958/435-31/582/441/09 z dnia 15.05.2009r.

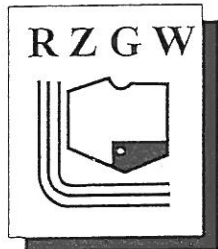
Zgodę wydaje się w celu uzyskania pozwolenia na budowę

Przed przystąpieniem do robót związanych z wykonaniem prac przy budowie ścieżki rowerowej należy wystąpić do tut. Rejonu o wydanie decyzji na zajęcie pasa drogowego.

Otrzymują:
1 x adresat
1 x a/a

p.o. KIEROWNIK REJONU
Am.
inż. Agata Mężyk

Potwierdzam za zgodność
z oryginałem
Czarny Dunajec, dnia 22 CZE. 2009
~~05 MAJ 2009~~



STAROSTWO POWIATOWE
W NOWYM TARGU

**REGIONALNY ZARZĄD GOSPODARKI WODNEJ
W KRAKOWIE**
**ZARZĄD ZLEWNI GÓRNEGO DUNAJCA
Z SIEDZIBĄ W NOWYM TARGU**

ul. Ludźmierska 34
34-400 Nowy Targ

tel./fax: (0-18) 266-54-36
(0-18) 266-30-97

NZT-5060/43/538/2009

Nowy Targ, dn. 05.03.2009 r.

GEO-ART
mgr inż. JUSTYNA POLACZEK
Rynek 38
34-470 CZARNY DUNAJEC

Inwestor: **URZĄD GMINY CZARNY DUNAJEC**

Dotyczy: Zaopiniowania proj. adaptacji mostu kolejowego na pot. Czarny Dunajec
w km 222+500 w m. Czarny Dunajec dla budowy drogi rowerowej
na istn. nasypie kolejowym

RZGW Kraków – Zarząd Zlewni Górnego Dunajca z siedzibą w Nowym Targu odpowiadając na Państwa pismo z dnia 24.02.2009 r. uprzejmie informuje, że pozytywnie opiniujemy w/w proj. adaptacji mostu kolejowego na pot. Czarny Dunajec w km 222+500 w Czarnym Dunajcu dla budowy drogi rowerowej na istn. nasypie kolejowym i wyrażamy zgodę na dysponowanie terenem (działki ewid. nr 2855, 2857/26) dla realizacji przedmiotowego zamierzenia.

Bieżące utrzymanie (w tym utrzymanie zimowe), konserwacja, remonty oraz naprawy ewentualnych uszkodzeń mostu będą należeć do stałych obowiązków Inwestora.

Termin rozpoczęcia robót w terenie Inwestor winien zgłosić pisemnie w naszym Zarządzie Zlewni z co najmniej 7-dniowym wyprzedzeniem. Po zakończeniu robót Inwestor winien uporządkować teren i również na piśmie poinformować nas o tym fakcie. Ponadto zobowiązuje się Inwestora do wypłaty ewentualnego odszkodowania za szkody wyrządzone w trakcie prowadzenia prac objętych niniejszą zgodą.

W/w obowiązki winny być nałożone na Inwestora w pozwoleniu wodnoprawnym.

W załączeniu do pisma zwracamy operat wodnoprawny.

W naszych aktach pozostaje zał. j.w.

Potwierdzam za zgodność
z oryginałem
Czarny Dunajec, dnia **05 MAJ 2009**

Z upoważnienia
Dyrektora RZGW w Krakowie
Z-ca Dyrektora

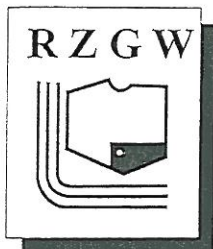
mgr inż. Tadeusz Kois

Otrzymują:

1. Adresat
2. NU (e-mail)
3. a/a

Regon: 357113561
NIP: 676-21-29-876

www.krakow.rzgw.gov.pl
e-mail: nit@krakow.rzgw.gov.pl



STAROSTWO POWIATOWE

**REGIONALNY ZARZĄD GOSPODARKI WODNEJ
W KRAKOWIE**
ZARZĄD ZLEWNI GÓRNEGO DUNAJCA
Z SIEDZIBĄ W NOWYM TARGU

ul. Ludźmierska 34
34-400 Nowy Targ

tel./fax: (0-18) 266-54-36
(0-18) 266-30-97

NZT-5060/44/539/2009

Nowy Targ, dn. 05.03.2009 r.

GEO-ART
mgr inż. JUSTYNA POLACZEK
Rynek 38
34-470 CZARNY DUNAJEC

Inwestor: **URZĄD GMINY CZARNY DUNAJEC**

Dotyczy: Zaopiniowania proj. adaptacji mostu kolejowego na pot. Czarny Potok
w km 9+450 w m. Czarny Dunajec i Stare Bystre dla budowy drogi rowerowej
na istn. nasypie kolejowym

RZGW Kraków – Zarząd Zlewni Górnego Dunajca z siedzibą w Nowym Targu odpowiadając na Państwa pismo z dnia 24.02.2009 r. uprzejmie informuje, że pozytywnie opiniujemy w/w proj. adaptacji mostu kolejowego na pot. Czarny Potok w km 9+450 w m. Czarny Dunajec i Stare Bystre dla budowy drogi rowerowej na istn. nasypie kolejowym i wyrażamy zgodę na dysponowanie terenem (działka ewid. nr 405 w m. Czarny Dunajec) dla realizacji przedmiotowego zamierzenia.

Bieżące utrzymanie (w tym utrzymanie zimowe), konserwacja, remonty oraz naprawy ewentualnych uszkodzeń mostu będą należeć do stałych obowiązków Inwestora.

Termin rozpoczęcia robót w terenie Inwestor winien zgłosić pisemnie w naszym Zarządzie Zlewni z co najmniej 7-dniowym wyprzedzeniem. Po zakończeniu robót Inwestor winien uporządkować teren i również na piśmie poinformować nas o tym fakcie. Ponadto zobowiązuje się Inwestora do wypłaty ewentualnego odszkodowania za szkody wyrządzone w trakcie prowadzenia prac objętych niniejszą zgodą.

W/w obowiązki winny być nałożone na Inwestora w pozwoleniu wodnoprawnym.

W załączeniu do pisma zwracamy operat wodnoprawny.

W naszych aktach pozostaje zał. j.w.

Potwierdzam za zgodność
z oryginałem
Czarny Dunajec, dnia **05 MAJ 2009**

Z upoważnienia
Dyrektora RZGW w Krakowie
Z-ca Dyrektora

mgr inż. Tadeusz Kojs

Otrzymują:

1. Adresat
2. NU (e-mail)
3. a/a

MAŁOPOLSKI ZARZĄD
MELIORACJI I URZĄDZEŃ WODNYCH
w Krakowie
Inspektorat Rejonowy w Nowym Sączu
Rejon Nadzoru Urządzeń w Nowym Targu
34-400 Nowy Targ, ul. Ludźmierska 34a
tel./fax (018) 266 30 77

Nowy Targ, dnia : 10.03.2009 r.

Nasz znak : DIN/NT-426/91/09

Geo - Art
Mgr inż. Justyna Polaczek
ul. Rynek 38
34-470 Czarny Dunajec

Małopolski Zarząd Melioracji i Urządzeń Wodnych w Krakowie Inspektorat Rejonowy w Nowym Sączu Rejon Nadzoru Urządzeń w Nowym Targu pozytywnie uzgadnia projekt adaptacji mostu kolejowego na cieku **Kałużowy Potok (rów melioracyjny R-1)** w miejscowości **Koniówka** dla potrzeb budowy ścieżki rowerowej po istniejącym nasypie kolejowym.

O terminie rozpoczęcia i zakończenia robót należy powiadomić tuż. Rejon z 7. dniowym wyprzedzeniem.

Równocześnie informujemy, że wg danych uzyskanych ze Starostwa Powiatowego w Nowym Targu jako zarządcą działek w/w potoku tj. dz. o nr ewid. **7920 i 7914 w m. Koniówka** w ewidencji gruntów figuruje Gmina Czarny Dunajec, w związku z tym o zgodę na dysponowanie przedmiotowymi działkami należy się zwrócić do Urzędu Gminy w Czarnym Dunajcu.

Utrzymaniem rowu melioracyjnego zajmuje się Gminna Spółka Wodno-Melioracyjna w Czarnym Dunajcu.

KIEROWNIK
Rejonu Nadzoru Urządzeń
mgr inż. Zofia Kozieł

Otrzymują :

1. Adresat

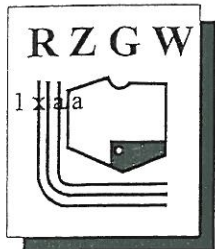
2. a/a

Do wiadomości :

1. Gminna Spółka Wodno-Melioracyjna w Czarnym Dunajcu

Potwierdzam za zgodność
z oryginałem
Czarny Dunajec, dnia 05. MAJ 2009





REGIONALNY ZARZĄD GOSPODARKI WODNEJ
W KRAKOWIE
ZARZĄD ZLEWNI GÓRNEGO DUNAJCA
Z SIEDZIBĄ W NOWYM TARGU

ul. Ludźmierska 34
34-400 Nowy Targ

tel./fax: (0-18) 266-54-36
(0-18) 266-30-97

NZT-5060/46/556/2009

Nowy Targ, dn. 17.03.2009 r.

GEO-ART
mgr inż. JUSTYNA POLACZEK
Rynek 38
34-470 CZARNY DUNAJEC

Inwestor: URZĄD GMINY CZARNY DUNAJEC

Dotyczy: Zaopiniowania proj. adaptacji mostu kolejowego nad nieczynną młynówką
w m. Podczerwone dla budowy drogi rowerowej na istn. nasypie kolejowym

RZGW Kraków – Zarząd Zlewni Górnego Dunajca z siedzibą w Nowym Targu odpowiadając na Państwa pismo z dnia 03.03.2009 r. informuje, że będący przedmiotem pisma most w ciągu byłej linii kolejowej przebiega nad działkami ewidencyjnymi 7905 i 7642/4 w Podczerwonym. W/g wypisu z rejestru gruntów właścicielem ich jest Gmina Czarny Dunajec a jako użytek wskazane są „Ti” oraz „PsV”. Na działkach tych nie jest zlokalizowane żadne aktualnie czynne urządzenie wodne lub ciek wodny. Grunt ten nie jest w zarządzie Regionalnego Zarządu Gospodarki Wodnej w Krakowie. Zarząd Zlewni Górnego Dunajca w Nowym Targu nie znajduje zatem legitymacji do wypowiedzania się w przedmiocie wymogu sporządzenia operatu hydrologiczno-hydraulicznego dla przedmiotowego obiektu.

W. Z.
Z upoważnienia
Dyrektora RZGW w Krakowie
Z-ca Dyrektora
mgr inż. Tadeusz Kois

Potwierdzam za zgodność
z oryginałem

Czarny Dunajec, dnia.....

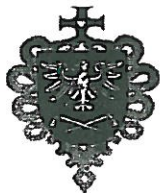
05 MAJ 2009

Otrzymują:

1. Adresat
2. NU (e-mail)
3. a/a

Regon: 357113561
NIP: 676-21-29-876

www.krakow.rzgw.gov.pl
e-mail: nit@krakow.rzgw.gov.pl



URZĄD GMINY w Czarnym Dunajcu

STAROSTWO POWIATOWE
w CIECHOCINIE
ul. Rynek 10
15-000 CIECHOCIN
TEL. 22 74 10 10 0
FAX 22 74 10 10 1
WWW.CIECHOCIN.PL

ul. Piłsudskiego 2	tel (0-18) 26-135-40	NIP 735-12-87-226	E mail: gmina@czarny-dunajec.pl
34-470 Czarny Dunajec	fax (0-18) 26-135-30	Regon 000537757	www: www.czarny-dunajec.pl

Nasz znak: 7624-3/09

Czarny Dunajec 05.02.2009r.

Geo- Art
Geodezja i Budownictwo
Justyna Polaczek
34-470 Czarny Dunajec
ul. Mościckiego 21
biuro: ul. Rynek 38

Dotyczy: wymogu przeprowadzenia oceny oddziaływania na środowisko. Budowa ścieżki rowerowej na terenach kolejowych po istniejącym nasypie na odcinku Stare Bystre-Sucha Hora.

W myśl Ustawy z dnia 3 października 2008r. o udostępnianiu informacji o środowisku i jego ochronie, udziale społeczeństwa w ochronie środowiska oraz o ocenach oddziaływania na środowisko (Dz.U. nr.199, poz.1227) planowana inwestycja swoim zakresem przedmiotowym nie należy do rodzaju przedsięwzięć mogących zawsze znacząco oddziaływać na środowisko, jak również do przedsięwzięć mogących potencjalnie znacząco oddziaływać na środowisko ponieważ inwestycja ta nie wchodzi w zakres Rozporządzenia Rady Ministrów z dnia 9 listopada 2004r. w sprawie określenia rodzajów przedsięwzięć mogących znacząco oddziaływać na środowisko oraz szczegółowych uwarunkowań związanych z kwalifikowaniem przedsięwzięcia do sporządzenia raportu o oddziaływaniu na środowisko (Dz.U. nr.257, poz.2573).

W związku z powyższym Wójt Gminy Czarny Dunajec nie jest organem kompetentnym do wydania decyzji w tej sprawie.

Ze względu na lokalizację-zwłaszcza końcowy fragment inwestycji- przedmiot przedsięwzięcia może wymagać przeprowadzenia oceny oddziaływania na obszar Natura 2000. W takim przypadku o konieczności przeprowadzenia oceny oddziaływania ze względu na obszar Natura 2000 decydować będzie organ właściwy do wydania decyzji inwestycyjnej (pozwolenie na budowę), albowiem organ ten jest obowiązany rozważyć przed wydaniem merytorycznej decyzji czy przedsięwzięcie może znacząco oddziaływać na obszar Natura 2000 i ewentualnie jeżeli uzna, że przedsięwzięcie może potencjalnie znacząco oddziaływać na obszar natura 2000 wydaje postanowienie w sprawie nałożenia obowiązku przedłożenia właściwemu miejscowo regionalnemu dyrektorowi ochrony środowiska:

- wniosku o wydanie decyzji;
- karty informacyjnej przedsięwzięcia;
- poświadczonej przez właściwy organ kopii mapy ewidencyjnej obejmującej przewidywany teren, na którym będzie realizowane przedsięwzięcie, oraz obejmującej obszar, na który będzie oddziaływać przedsięwzięcie;
- wypisu i wyrys z miejscowego planu zagospodarowania przestrzennego, jeżeli plan ten został uchwalony, albo informacji o jego braku; nie dotyczy to drogi publicznej, linii kolejowej o znaczeniu państwowym, przedsięwzięć Euro 2012, przedsięwzięć wymagających koncesji na poszukiwanie i rozpoznawanie złóż kopalin oraz bez zbiornikowego magazynowania substancji w górotworze.

W załączeniu zwracam 3 egzemplarze projektu

Potwierdzam za zgodność
z oryginałem

Czarny Dunajec, dnia

05 MAJ 2009

Z. Urowieński, Wójt Gminy
Kierownik Kancelarii Budownictwa
i Gospodarki Komunalnej
Z poważaniem
117



**POWIATOWY ZARZĄD DRÓG
w Nowym Targu**

JEDNOSTKA ORGANIZACYJNA POWIATU NOWOTARSKIEGO

STAROSTWO POWIATOWE
W NOWYM TARGU

PZD.GN. 7321/16/2009

Nowy Targ, 2009-04-17.

**GEO-ART
GEODEZJA I BUDOWNICTWO
Justyna Polaczek
Ul. Mościckiego 21
34-470 Czarny Dunajec**

Dotyczy: Zaopiniowania opracowania dokumentacji projektowej dotyczącej budowy ścieżki rowerowej na terenach kolejowych po istniejącym nasypie na odcinku Stare Bystre – Sucha Hora.

W odpowiedzi na pismo z dnia 15.04.2009 r., w sprawie j. w. Powiatowy Zarząd Dróg w Nowym Targu uzgadnia rozwiązanie przejazdu przez drogę powiatową w miejscowości Czarny Dunajec.

Jednocześnie zwraca się uwagę na konieczność zapewnienia odpowiedniej widoczności dla kierowców i rowerzystów na dojeździe do skrzyżowania z uwzględnieniem ewentualnej wycinki drzew.

Przed uruchomieniem ścieżki należy przedstawić do zatwierdzenia projekt organizacji ruchu dla fragmentu drogi powiatowej.

Z up. Zarządu Powiatu Nowotarskiego

[Signature]
Inż. Krzysztof Szlachetka
Starszy Technik Powiatowego Zarządu Dróg

Otrzymują:

1. Adresat
2. a/a

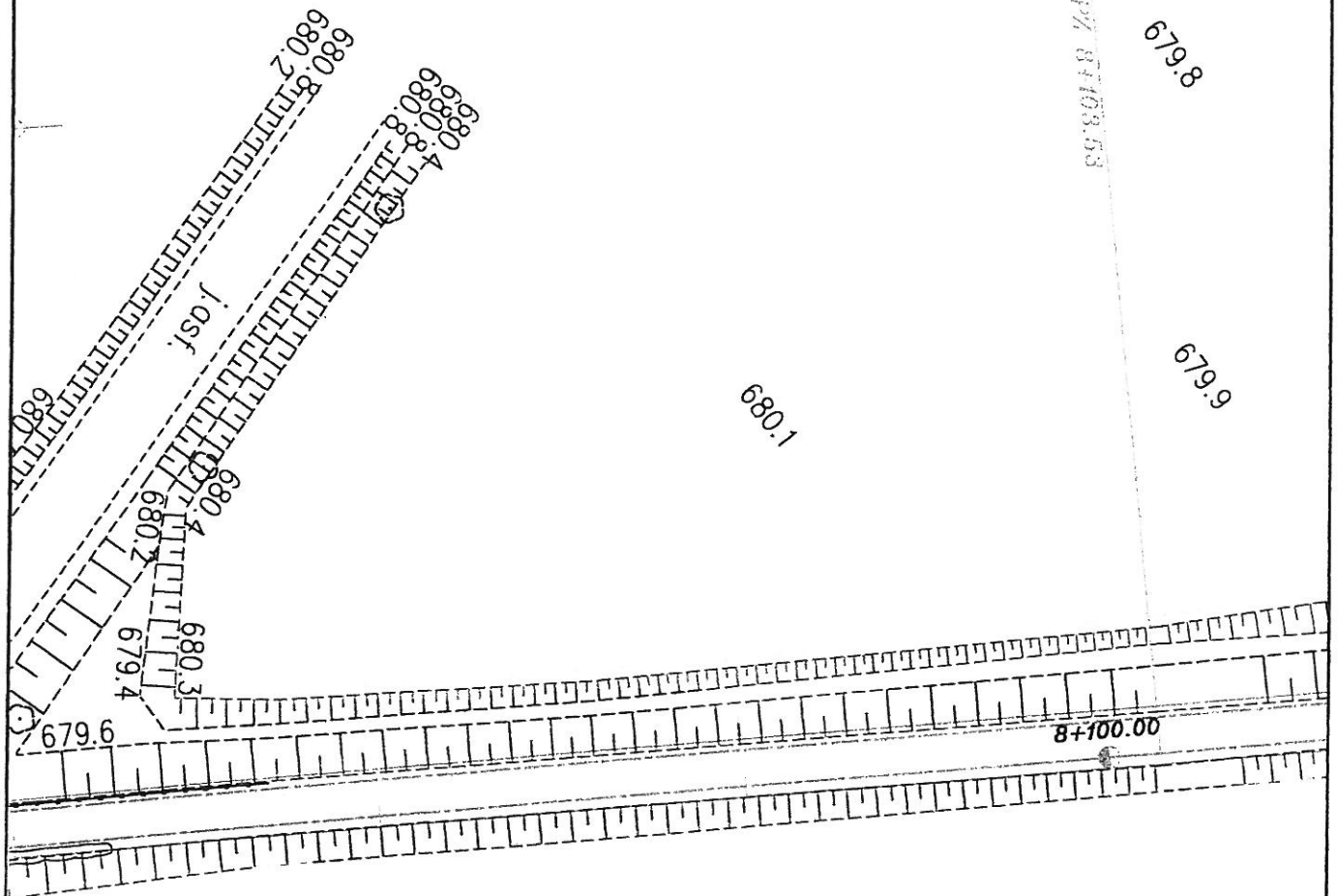
Potwierdzam za zgodność
z oryginałem

Czarny Dunajec, dnia

05 MAJ 2009

[Signature]


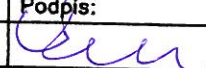
118



POWIATOWY ZARZĄD DRÓG
W NOWYM TARGU
JEDYNOŚĆ LUDZI I PRACY
KANCELARIA GŁÓWNA
ul. Rynek 38
44-100 Nowy Targ
17.04.2009
17.04.2009
mgr inż. Justyna Polaczek
mgr inż. Piotr Tarapacki
mgr inż. Kinga Obyrtacz

Potwierdzam za zgodność
z oryginałem

Czarny Dunajec, dnia 05. MAJ 2009

Inwestor:		Biurowo projektowe:	
Urząd Gminy Czarny Dunajec ul. Piłsudskiego 2 34-470 Czarny Dunajec		 mgr inż. Justyna Polaczek 34-470 Czarny Dunajec, ul. Mościckiego 21 biuro: Rynek 38	
Nazwa opracowania:			
Historyczno – kulrutowo – przyrodniczy szlak dookoła Tatr, Etap I, odcinek szlaki rowerowej Nowy Targ – Sucha Hora. Ścieżka rowerowa na terenie Gminy Czarny Dunajec			
Branża:	Adres obiektu budowlanego:	Miejscowość:	Część:
DROGOWA	Powiat: nowotarski	Stare Bystre – Chocholów	MATERIAŁY POMOCNICZE
Funkcja:	Imię, Nazwisko:	Uprawnienia:	Podpis:
Projektant:	mgr inż. Wojciech Radwański	nr ewid: 37/2003 upr. projektowa bez ograniczeń	
Sprawdzający:	mgr inż. Piotr Tarapacki	nr ewid: K-64/01 upr. projektowa bez ograniczeń	
Opracowała:	mgr inż. Kinga Obyrtacz		
Nazwa rysunku:	PLAN SYTUACYJNY		Nr rys. 2 Skala: 1:500
Prawa autorskie zastrzeżone, łącznie z prawem reprodukcji lub udostępniania osobom trzecim niniejszego rysunku lub jego części bez upoważnienia inwestora.			
Czarny Dunajec, 04.2009r.			



**POWIATOWY ZARZĄD DRÓG
w Nowym Targu**

JEDNOSTKA ORGANIZACYJNA POWIATU NOWOTARSKIEGO

STAROSTWO POWIATOWE
W NOWYM TARGU

120

PZD.GN.7321/16/2009

Nowy Targ, 12.06.2009 r.

**GEO-ART
GEODEZJA I BUDOWNICTWO**

**Justyna Polaczek
ul. Mościckiego 21
34-470 Czarny Dunajec**

Dot.: Opracowania dokumentacji projektowej dotyczącej budowy ścieżki rowerowej na terenach kolejowych po istniejącym nasypie na odcinku Stare Bystre – Sucha Hora.

W odpowiedzi na pismo z dnia 18.05.2009 r. w sprawie j. w. Powiatowy Zarząd Dróg w Nowym Targu uzgadnia rozwiązanie przejazdu przez drogę powiatową w miejscowości Stare Bystre z uwzględnieniem następujących warunków:

1. W obrębie korony drogi pochylenie podłużne ścieżki dostosowane do jej ukształtowania.
2. Na dalszym odcinku ścieżki min. 1,5 metra zachować pochylenie podłużne ścieżki ok. 4% ze spadkiem od drogi.
3. Przed uruchomieniem ścieżki należy przedstawić do zatwierdzenia projekt organizacji ruchu odpowiednio dla fragmentu drogi powiatowej oraz wojewódzkiej.

Z up. Zarządu Powiatu Nowotarskiego

mgr inż. Robert Wondracik
Dyrektor Powiatowego Zarządu Dróg

Otrzymują:

1. adresat
2. a/a
M.Dz. 12

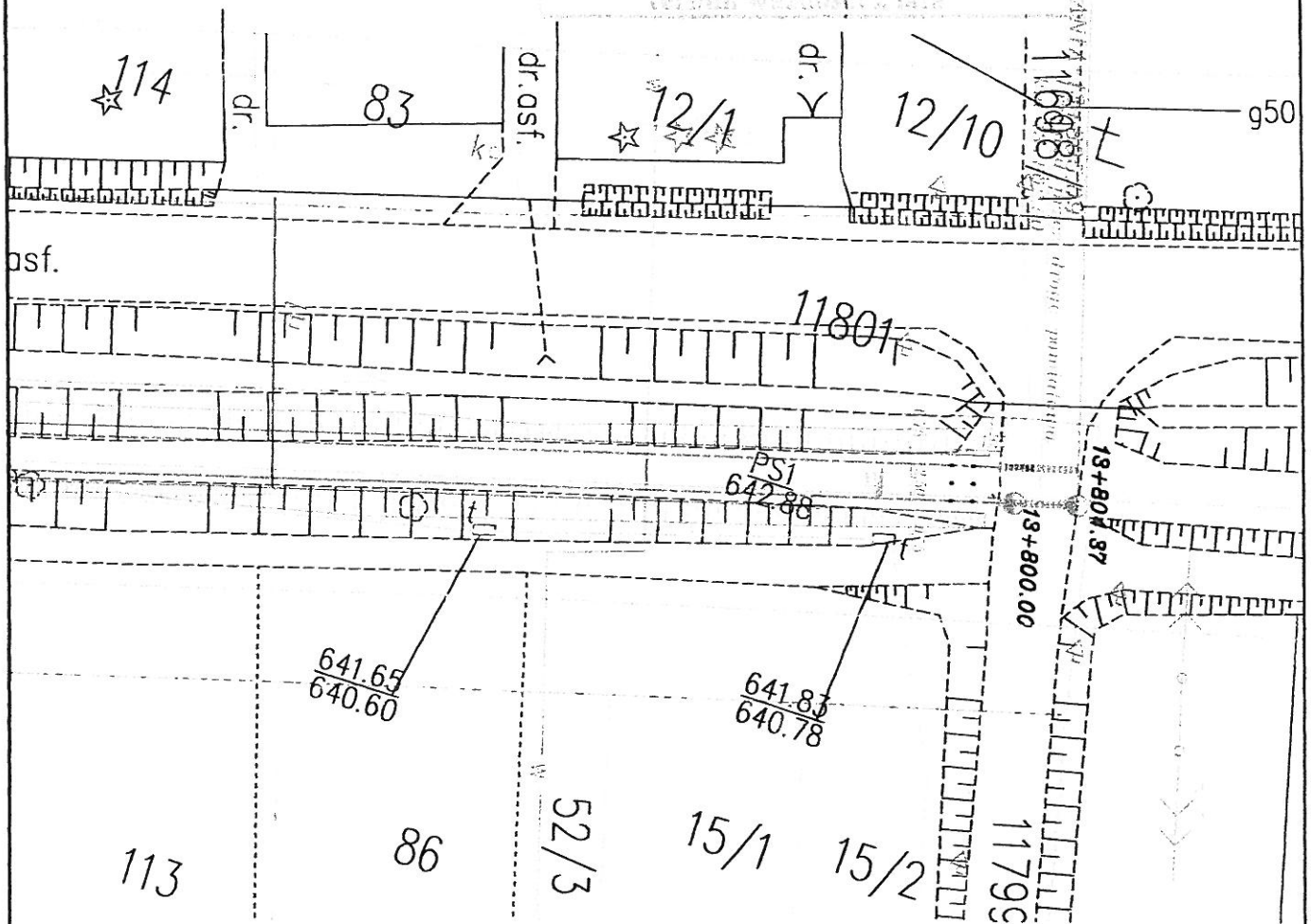
Potwierdzam za zgodność
z oryginałem

Czarny Dunajec, dnia 05 MAJ 2009

ul. Szaflarska 102, 34-400 Nowy Targ

tel./ fax. (0-18) 26-497-70, 26-628-88

e-mail: pzd@nowotarski.pl
22 CZE. 2009



LEGENDA:

- - PROJEKTOWANA OŚ SZCZKI ROWEROWEJ
- - PROJEKTOWANA KRAWĘDZ SZCZKI ROWEROWEJ
- - PROJEKTOWANA KRAWĘDZ POBOCZA
- - PROJEKTOWANE OZNACZENIE POZIOME
- - PROJEKTOWANA SKARPA
- - POCHYLENIE POPRZECZNE
- ... - PROJEKTOWANE SZPUNKI ŻELIWE
- - PROJEKTOWANA NAWIERZCHNIA SZCZKI ROWEROWEJ

Potwierdzam za zgodność
z oryginałem

Czarny Dunajec, dnia 05 MAJ 2009
22 CZE. 2009

Inwestor:

Urząd Gminy Czarny Dunajec
ul. Piłsudskiego 2
34-470 Czarny Dunajec

Biurowo projektowe:

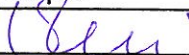


GEO ART
BUDOWLANOŚĆ

mgr inż. Justyna Polaczek
34-470 Czarny Dunajec, ul. Mościckiego 21
biuro: Rynek 38

Nazwa opracowania:

Historyczno - kulturowo - przyrodniczy szlak dookoła Tatr,
Etap I, odcinek szlaki rowerowej Nowy Targ - Sucha Hora.
Ścieżka rowerowa na terenie Gminy Czarny Dunajec

Branża:		Adres obiektu budowlanego:		Miejscowość:	Stare Bystre – Chochółów	Część:		
DROGOWA		Powiat: nowotarski		Województwo: małopolskie		MATERIAŁY POMOCNICZE		
Funkcja:		Imię, Nazwisko:			Uprawnienia:		Podpis:	
Projektant:		mgr inż. Wojciech Radwański			nr ewid: 37/2003 upr. projektowe bez ograniczeń			
Sprawdzający:		mgr inż. Piotr Tarapacki			nr ewid: K-64/01 upr. projektowe bez ograniczeń			
Opracowała:		mgr inż. Kinga Obyrtacz						
Nazwa rysunku:		PLAN SYTUACYJNY – skrzyżowanie kierunek Stare Bystre					Nr rys. 2	Skala: 1:500
<small>Prawa autorskie zastrzeżone, łącznie z prawem reprodukcji lub udostępniania osobom trzecim niniejszego rysunku lub jego części bez upoważnienia inwestora.</small>								Czarny Dunajec, 04.2009r.

Nowy Sącz, dnia 2009-05-15

RDW.III.958/435-31/582/441 /09

GEO-ART Geodezja i Budownictwo
Justyna Polaczek

Czarny Dunajec
ul. Mościckiego 21

ZDW Kraków Rejon Dróg Wojewódzkich w Nowym Sączu opiniuje pozytywnie lokalizację projektowanej ścieżki rowerowej przez drogę wojewódzką nr 958 Chabówka – Zakopane w m. Podczerwone w km 3+190, odc. 060 na niżej podanych warunkach:

- z uwagi na możliwość ograniczenia widoczności przy wjeździe na drogę wojewódzką należy zrezygnować z projektowanego nasadzenia żywopłotu,
- nawierzchnię na projektowanej ścieżce rowerowej należy dostosować do rzędnej niwelety nawierzchni na drodze wojewódzkiej,
- opracować projekt docelowej organizacji ruchu i oznakowania, który należy zaopiniować w Zarządzie Dróg Wojewódzkich w Krakowie ul. Głowackiego 56 i Komendzie Wojewódzkiej Policji Kraków ul. Mogilska 109.

W załączeniu zwracamy 1 egz. projektu, drugi pozostawiamy w aktach sprawy.

Otrzymują:
1. Adresat
2. a/a

Starosta Powiatowy
[Signature]
Inż. Agnieszka Bąk

Potwierdzam za zgodność
z oryginałem
Czarny Dunajec, dnia 22 CZE. 2009
~~05 MAJ 2009~~

[Signature] *[Signature]*



Potwierdzam za zgodność
z oryginałem

Czarny Dunajec, dnia 05 MAJ 2009

22 CZE. 2009

Telekomunikacja Polska
Pion Technicznej Obsługi Klienta
Region Wschód
Rozwój i Gospodarka Zasobami
Dział Zarządzania Zasobami Fizycznymi Sieci

ul. Dauna 66, 30-629 Kraków
tel.: 0 12 655 12 57
fax: 0 12 623 11 33
www.tp.pl

Kraków, 11 maj 2009 r.

GEO-ART
GEODEZJA I BUDOWNICTWO
Justyna Polaczek
ul. Mościckiego 21
34-470 Czarny Dunajec

Numer pisma: STTEEREKU-1308/09/WS

Temat: Warunki Techniczne dotyczące kolizji planowanej ścieżki rowerowej umiejscowionej na nieczynnym nasypie kolejowym na odcinku Stare Bystre – Sucha Hora z siecią teletechniczną.

Szanowni Państwo,

W odpowiedzi na pismo z dnia 15.04.2009r w sprawie j.w., Telekomunikacja Polska Pion Technicznej Obsługi Klienta w Krakowie informuje, że planowana ścieżka rowerowa koliduje z istniejącym rurociągiem HDPE 40 z wewnątrzstrefowym kablem światłowodowym 12J.

W związku z powyższym należy zastosować następujące zalecenia:

1. Opracować dokumentację projektową – projekty: budowlany i wykonawczy – zgodnie z normami TP, które należy zatwierdzić w TPSA, ul. Kapelanka 4
2. W dokumentacji projektowej uwzględnić zakres prac koniecznych do wykonania, który obejmuje: przebudowę rurociągu 2xHDPE40 z kablem światłowodowym 12J poza planowaną ścieżkę.
3. Szczegółowe dane do projektowania można uzyskać w TPSA w Nowym Sączu - Pan Wojciech Śledź – tel. 18 447 07 78.
4. W przypadku realizacji przebudowy i zabezpieczenia sieci teletechnicznej uwzględnionej w opracowanej i zatwierdzonej dokumentacji projektowej, prace wykonawcze zlecić firmie specjalistycznej z zakresu teletechniki.
5. Wszelkie prace ziemne w miejscach skrzyżowań oraz zbliżeń z siecią teletechniczną wykonywać ręcznie z zachowaniem wszelkich obowiązujących norm i pod nadzorem TP. Zwracamy uwagę że poruszanie się ciężkim sprzętem i zagęszczanie terenu w miejscu ułożenia rurociągu i kabla może spowodować ich uszkodzenie.
6. Przed rozpoczęciem do prac poinformować pisemnie TP z podaniem imiennie osoby sprawującej funkcje techniczne na budowie oraz dokonać przekazania

placu budowy. Po zakończeniu robót dokonać odbioru technicznego przy udziale przedstawicieli TP jak w p.7 i przekazać dokumentację powykonawczą uzupełnioną o wymagane odbiory branżowe, wszystkie dokumenty formalno prawne dotyczące przebudowy sieci tt, zgody właścicieli terenu na umieszczenie urządzeń teletechnicznych oraz geodezję powykonawczą.

7. Przed przystąpieniem do prac związanych z przebudową kabla światłowodowego, należy wystąpić do TPS.A. o zgodę na jego przełączenie z 30 dniowym wyprzedzeniem. Osobą odpowiedzialną za koordynację prac i odbiór w zakresie kabli światłowodowych z ramienia TP jest Pan Wojciech Śledź tel. kontaktowy 018 447 07 78. Nadzór nad prowadzonymi robotami prowadzić będzie oddelegowana przez Dysponenta Operacyjnego Grupa Techniczna. Do odbioru przebudowanej linii optycznej należy przedstawić jako osobne opracowanie, dokumentację paszportyzacyjną i pomiary zgodnie z instrukcją T-01.
8. Wszelkie prace związane z przebudową i zabezpieczaniem sieci teletechnicznej będą wykonane na koszt Inwestora.
9. W trakcie realizacji dokumentacji projektowej i budowy stosować przepisy Ustawy z dn. 27.04.2001 r. Prawo Ochrony Środowiska (Dz.U.2001.62.627 ze zm.).

W przypadku uszkodzenia sieci teletechnicznej Inwestor zostanie obciążony kosztami awarii oraz kosztami wynikającymi z przerwy eksploatacyjnej.

Prace związane z przebudową i zabezpieczaniem w/w sieci teletechnicznej mogą również zostać wykonane na zlecenie Inwestora przez firmę "RELACOM" sp. z o.o. 33-300 Nowy Sącz ul. Lwowska 220 tel. 0 18 441 01 72 wykonującą na nasze zlecenie prace konserwacyjne, projektowe i inwestycyjne na tym terenie.

Niniejsze - wstępne Warunki Techniczne pozostają ważne przez okres 12 miesięcy od daty ich wydania.

Z poważaniem

Z up. Dyrektora



Adam Surma

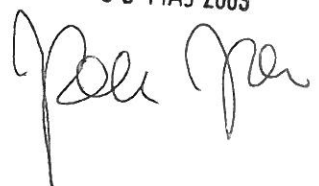
Kierownik

Działu Zarządzania Zasobami Fizycznymi Sieci

Otrzymują:

1. Adresat
2. a/a

Potwierdzam za zgodność
z oryginałem
Czarny Dunajec, dnia 22 CZE. 2009
~~05 MAJ 2009~~





URZĄD GMINY w Czarnym Dunajcu

135
STAROSTWO POWIATOWE
W NOWYM TARGU

34-470 Czarny Dunajec, ul. Piłsudskiego 2
tel. (0-18) 26 135 40 fax (0-18) 26 135 30

NIP 735-12-87-226
Regon 000537757

email: gmina@czarnydunajec.iap.pl
www: czarnydunajec.iap.pl

Nasz znak: RB.0712-18/SR/10

Czarny Dunajec, 19.05.2010 r.

Geo – Art
Geodezja i Budownictwo
Justyna Polaczek
ul. Rynek 38
34-470 Czarny Dunajec

Urząd Gminy w Czarnym Dunajcu oświadcza, iż ma zawartą umowę na wywóz odpadów komunalnych z terenu Gminy Czarny Dunajec w latach 2009 – 2011 zawartą w ramach przetargu nr 50/2008.

Ponadto Urząd zatrudnia zespół pracowników zajmujących się sprzątaniem terenów publicznych w Gminie Czarny Dunajec.

WÓJT
Józef Babicz

Otrzymują:

1. Adresat
2. a/a



136

STAROSTA POWIATOWY
W NOWYM TARGU

**PAŃSTWOWY POWIATOWY INSPEKTOR SANITARNY
W NOWYM TARGU**

Adres do korespondencji:

Powiatowa Stacja Sanitarно-Epidemiologiczna w Nowym Targu

34-400 Nowy Targ, ul. Szaflarska 53

TEL: 0-18 266-29-14, 0-18 266-31-65 FAX: 0-18 266-97-77, e-mail: nowytarg@wsse.krakow.pl

PSSE.NNZ. 420 – 205 - 1 /10

Nowy Targ dnia: 25 CZE. 2010

GEO-ART

Geodezja i Budownictwo

Justyna Polaczek

ul. Mościckiego 21

34-470 Czarny Dunajec

OPINIA SANITARNA Nr 128/10

Na podstawie art. 12 ust 1 i art. 3 pkt 2 lit. a ustawy z dnia 14 marca 1985 r. o Państwowej Inspekcji Sanitarnej (tekst jednolity z 2006 r. Dz. U. Nr 122, poz.851 z późn. zm.) oraz w związku z art. 32 ustawy z dnia 7 lipca 1994 r. Prawo budowlane (tekst jednolity Dz. U. z 2006 r. Nr 156 poz. 1118 z późn. zm.), Rozporządzeniem Ministra Infrastruktury z dn. 12.04.2002 r. w sprawie warunków technicznych, jakim powinny odpowiadać budynki i ich usytuowanie (Dz. U. Nr 75 poz. 690 z późn. zm.), Rozporządzeniem Ministra Transportu i Gospodarki Morskiej z 2.03.1999r. w sprawie warunków technicznych, jakim powinny odpowiadać drogi publiczne i ich usytuowanie (Dz. U. z 1999r., Nr 43 poz. 430 z późn. zm.) - **Państwowy Powiatowy Inspektor Sanitarny w Nowym Targu**, po zapoznaniu się z dokumentacją inwestycji: „Budowa ścieżki rowerowej na terenach kolejowych po istniejącym nasypie na odcinku Stare-Bystre – Sucha Hora”

Inwestor: Urząd Gminy Czarny Dunajec

u z g a d n i a

przedłożoną dokumentację

bez zastrzeżeń:

UZASADNIENIE

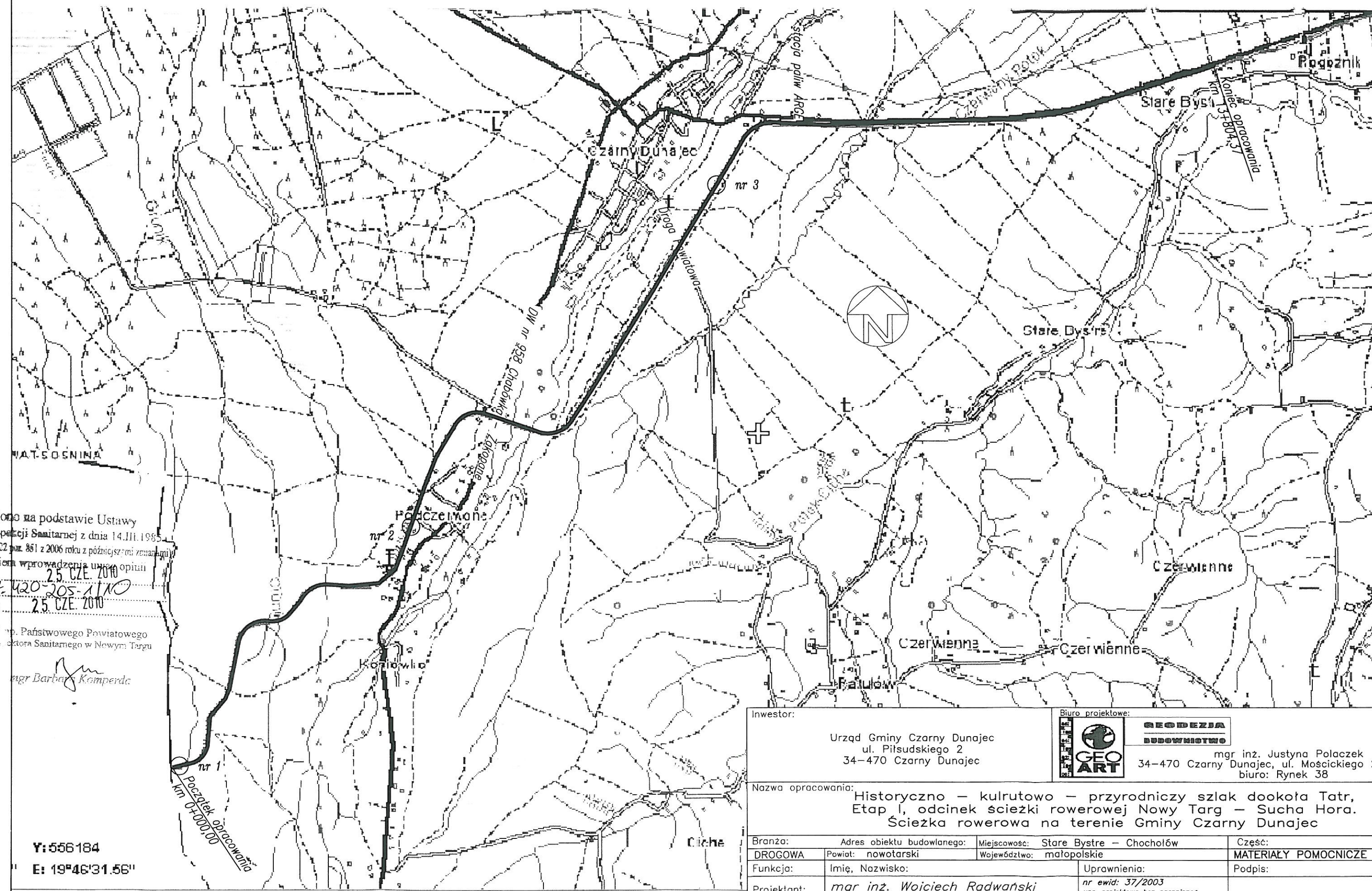
Projektant zwrócił się do Państwowego Powiatowego Inspektora Sanitarnego w Nowym Targu o uzgodnienie dokumentacji projektowej w/w inwestycji.

Dokumentacja dotyczy budowy ścieżki rowerowej na terenach kolejowych po istniejącym nasypie na odcinku Stare-Bystre – Sucha Hora. Odcinek ścieżki rowerowej 0+000.00 do km 13+806.00 przebiega po terenie Gminy Czarny Dunajec po trasie istniejącego nasypu kolejowego. Trasa ta będzie typowo rekreacyjna. Zaprojektowano ścieżkę rowerową o szerokości 2,5 m, o 2% jednostronnym pochyleniu poprzecznym i nawierzchni bitumicznej na całej długości tj. 13806.00 m. W ciągu ścieżki rowerowej zaprojektowano 3 miejsca widokowo postojowe w km 0+015.00 – początek trasy przy granicy państwa, w km 3+850.00 – dawny

rowerowa nie może być wykorzystywana do poruszania się wozów asenizacyjnych tylko lekkiego sprzętu utrzymaniowego.

Zadeklarowane w w/w pismach warunki utrzymania czystości oraz możliwości korzystania z toalet są wystarczające i spełniają wymogi Regionalnego Dyrektora Ochrony Środowiska.


GEO-ART
GEODEZJA I BUDOWNICTWO
Justyna Palacz
34-70 Czarny Dunajec, ul. Możejckiego 21
biuro: Rynek 38, tel/fax (018) 265-75-93
NIP 671-479-20-66, REGON 492835730

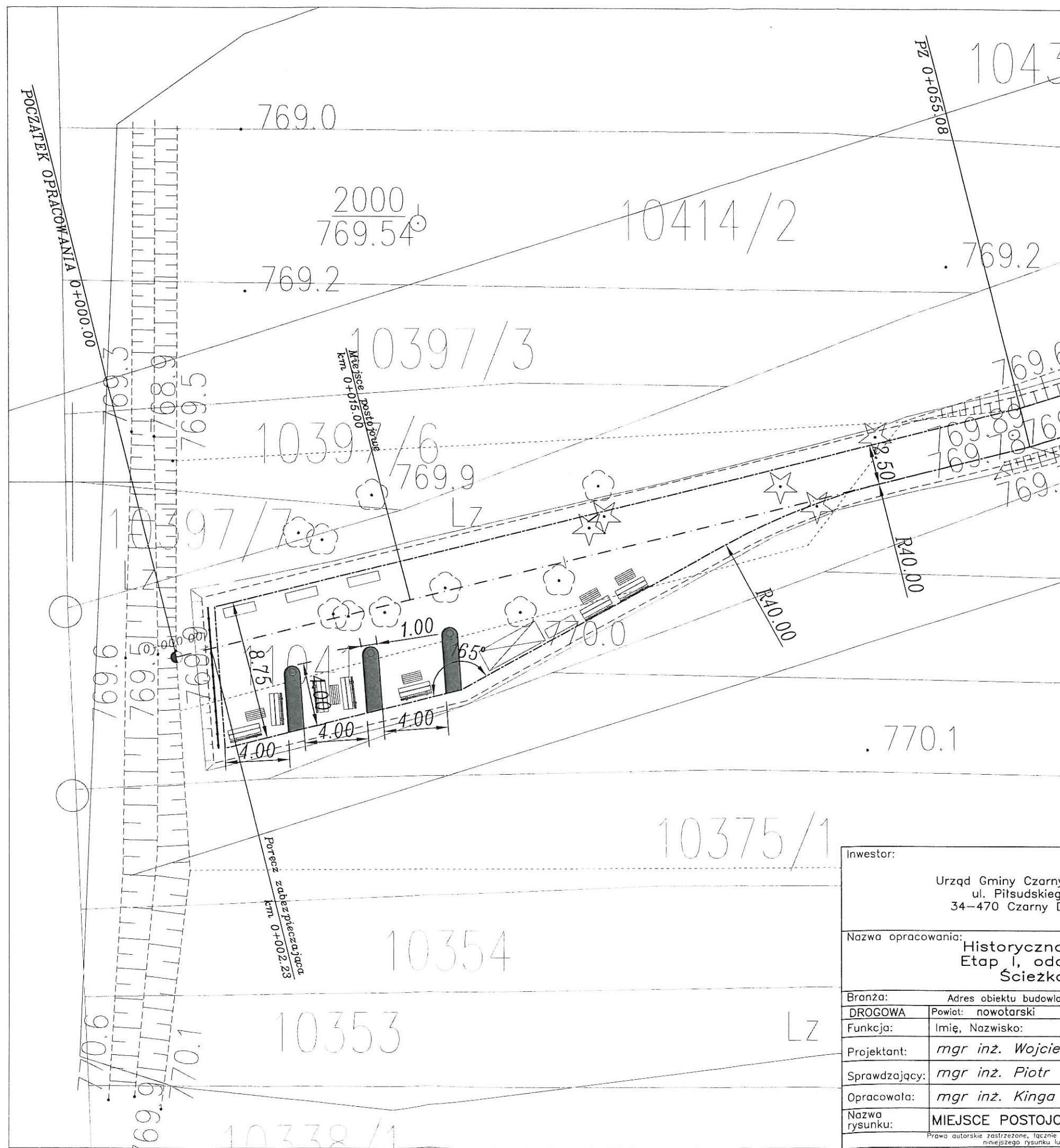


Uzgodniono na podstawie Ustawy
Państwowej Inspekcji Sanitarnej z dnia 14.III.1985
ktą jednolity Dz. U. 122 poz. 851 z 2006 roku z późniejszymi zmianami
pod warunkiem wprowadzenia uwag opinii
dnia 25.CZE.2010
PSE.NN.420.205.1/10
Wy Drg. dnia 25.CZE.2010
mgr. Państwowego Powiatowego
Inspektora Sanitarnego w Nowym Targu
mgr Barbara Komperda

Y: 556184
E: 19°46'31.56"

— PRZEBIEG TRASY ŚCIEŻKI ROWEROWEJ
○ nr 1 - MIEJSCE POSTOJOWE NR 1, 2, 3

Inwestor:		Biurowisko projektowe:	
Urząd Gminy Czarny Dunajec ul. Piłsudskiego 2 34-470 Czarny Dunajec		 RECENZJA BUDOWNICTWO mgr inż. Justyna Polaczek 34-470 Czarny Dunajec, ul. Mościckiego 21 biuro: Rynek 38	
Nazwa opracowania: Historyczno – kulturowo – przyrodniczy szlak dookoła Tatr, Etap I, odcinek ścieżki rowerowej Nowy Targ – Sucha Hora. Ścieżka rowerowa na terenie Gminy Czarny Dunajec			
Branża:	Adres obiektu budowlanego:	Miejscowość:	Część:
DROGOWA	Powiat: nowotarski	Województwo: małopolskie	MATERIAŁY POMOCNICZE
Funkcja:	Imię, Nazwisko:	Uprawnienia:	Podpis:
Projektant:	mgr inż. Wojciech Radwański	nr ewid: 37/2003 upr. projektowe bez ograniczeń	
Sprawdzający:	mgr inż. Piotr Tarapacki	nr ewid: K-64/01 upr. projektowe bez ograniczeń	
Opracowała:	mgr inż. Kinga Obyrtacz		
Nazwa rysunku:	ORIENTACJA	Nr rys. 1	Skala: 1:50000
Prawo autorskie zastrzeżone, łącznie z prawem reprodukcji lub udostępniania osobom trzecim niniejszego rysunku lub jego części bez upoważnienia inwestora			Czarny Dunajec, 04.2009r.



140
 Uzgodniono na podstawie Ustawy
 o Państwowej Inspekcji Sanitarnej z dnia 14.III.1985 r.
 (akt jawny) (z późniejszymi zmianami)
 pod warunkiem...
 z dnia... 25.CZE.2010
 Nr... PSE. MN2. 220-205-11/10
 Nowy Targ, dnia... 25.CZE.2010

Z up. Państwowego Powiatowego
 Inspektora Sanitarnego w Nowym Targu

mgr Barbara Komperda

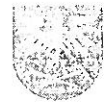
LEGENDA:

- — — — — PROJEKTOWANA OŚ ŚCIEŻKI ROWEROWEJ
- - - - - PROJEKTOWANA KRAWĘDŹ ŚCIEŻKI ROWEROWEJ
- - - - - PROJEKTOWANA KRAWĘDŹ POBOCZA
- — — — — PROJEKTOWANA OBRZEŻE
- - - - - PROJEKTOWANA PORĘCZ ZABEZPIECZAJĄCA
- - - - - PROJEKTOWANA KRAWĘDŹ SKARPY
- PROJEKTOWANA NAWIERZCHNIA ŚCIEŻKI ROWEROWEJ
- PROJEKTOWANE PLANTOWANIE

ELEMENTY MAŁEJ ARCHITEKTURY:

- ▬ — — — — — ŁAWKA
- ▬ — — — — — STÓŁ
- — — — — — KOSZ NA ŚMIECI
- ▬ — — — — — WIATA
- — — — — — STOJAK NA ROWERY

Inwestor:		Biurowisko projektowe:	
Urząd Gminy Czarny Dunajec ul. Piłsudskiego 2 34-470 Czarny Dunajec		 mgr inż. Justyna Polaczek 34-470 Czarny Dunajec, ul. Mościckiego 21 biuro: Rynek 38	
Nazwa opracowania:			
Historyczno – kulturowo – przyrodniczy szlak dookoła Tatr, Etap I, odcinek ścieżki rowerowej Nowy Targ – Sucha Hora. Ścieżka rowerowa na terenie Gminy Czarny Dunajec			
Branża:	Adres obiektu budowlanego:	Miejscowość:	Część:
DROGOWA	Powiat: nowotarski	Stare Bystre – Chochołów	MATERIAŁY POMOCNICZE
Funkcja:	Imię, Nazwisko:	Uprawnienia:	Podpis:
Projektant:	mgr inż. Wojciech Radwański	nr ewid: 37/2003 upr. projektowe bez ograniczeń	
Sprawdzający:	mgr inż. Piotr Tarapacki	nr ewid: K-64/01 upr. projektowe bez ograniczeń	
Opracowała:	mgr inż. Kinga Obyrtacz		
Nazwa rysunku:	MIEJSCE POSTOJOWE nr 1	Nr rys. 2	Skala: 1:250
Czarny Dunajec, 04.2009r.			



URZĄD GMINY w Czarnym Dunajcu

34-470 Czarny Dunajec, ul. Piłsudskiego 2
tel. (0-18) 26 135 40, fax (0-18) 26 135 30

NIP 735-12-87-226
Regon 000537757

email: gmina@czarnydunajec.iap.pl
www: czarnydunajec.iap.pl

Nasz znak: RB.0712-18/SR/10

Czarny Dunajec, 19.05.2010 r.

Geo – Art
Geodezja i Budownictwo
Justyna Polaczek
ul. Rynek 38
34-470 Czarny Dunajec

Urząd Gminy w Czarnym Dunajcu oświadcza, iż ma zawartą umowę na wywóz odpadów komunalnych z terenu Gminy Czarny Dunajec w latach 2009 – 2011 zawartą w ramach przetargu nr 50/2008.

Ponadto Urząd zatrudnia zespół pracowników zajmujących się sprzątaniem terenów publicznych w Gminie Czarny Dunajec.

WÓJT
Józef Baniacz

Otrzymują:

1. Adresat
2. a/a