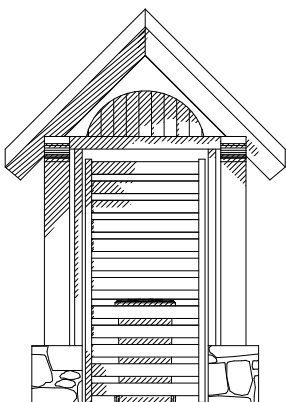
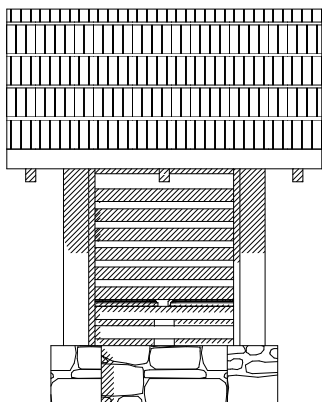


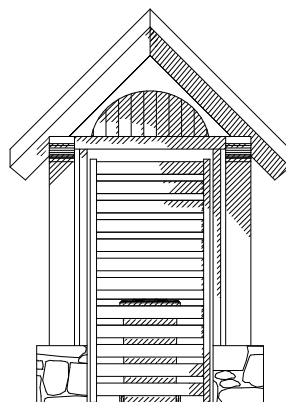
ELEWACJA WSCHODNIA



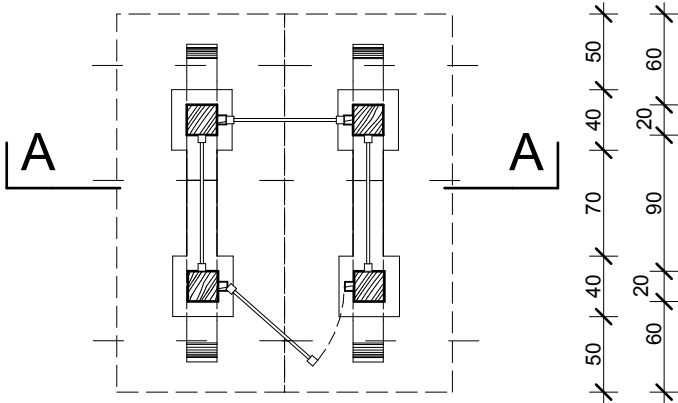
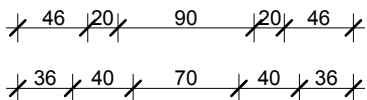
ELEWACJA POŁUDNIOWA



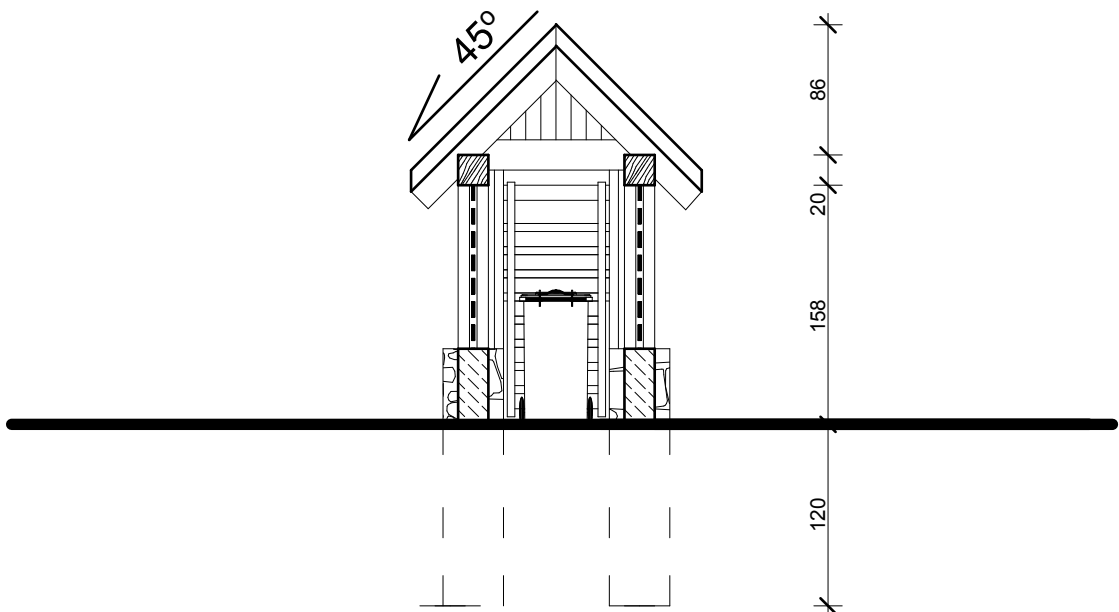
ELEWACJA ZACHODNIA



ELEWACJA PÓŁNOCNA



RZUT



PRZEKRÓJ A-A

UWAGA!
PROJEKT ARCHITEKTONICZNY ROZPATRYWAĆ
ŁĄCZNIE Z PROJEKTEM KONSTRUKCYJNYM

	BIURO PROJEKTOWE ARCHITEKTONICZNO - BUDOWLANE ArChom INŻ. ARCH. MARCIN CHOWANIEC UL. TATRZAŃSKA 36D, 34-520 PORONIN E-MAIL: chowanecmarcin@inter.apitel.602.650.606		
PRZEDM. RYS. :	WIATA ŚMIETNIKOWA		
BRANŻA :	ARCHITEKTURA		
STADIUM :	PROJEKT WYKONAWCZY - ZIELEŃ		
OBIEKT :	ROZBUDOWA I PRZEBUDOWA SZKOŁY PODSTAWOWEJ NR 1 OBOK SALI GIMNASTYCZNEJ NA ZESPÓŁ SZKÓŁ PODSTAWOWEJ I GIMNAZJUM W CICHEM DOLNEM		
INWESTOR :	GMINA CZARNY DUNAJEC UL. PIŁSUDSKIEGO 2, 34-470 CZARNY DUNAJEC		
LOKALIZACJA :	DZ. NR EWID. 6826/3, 6826/1, 6827/8, 6827/9, 6826/2, 6812, 6813/5, 6827/13, 6785/13, 6818, 6817/5, 6807, 6806, 6805/5, 6834, 6833/5, 6842/1, 6835/4, 18108/1, 18163 OBRĘB CICHE DOLNE, GMINA CZARNY DUNAJEC		
KREŚLIŁ :	INŻ. ARCH. MARCIN CHOWANIEC		
PROJEKTANT :	MGR INŻ. ARCH. PAWEŁ POLAK NR UPRAWNIEN MPOIA/089/2008		
SPRAWDZAJĄCY :	MGR INŻ. ARCH. KATARZYNA HELCZYŃSKA-ZEGLIŃ NR UPRAWNIEN MPOIA/057/2009		
SKALA 1:50	NR RYSUNKU : A - 2	DATA: PAŹDZIERNIK 2013	